

BAB III

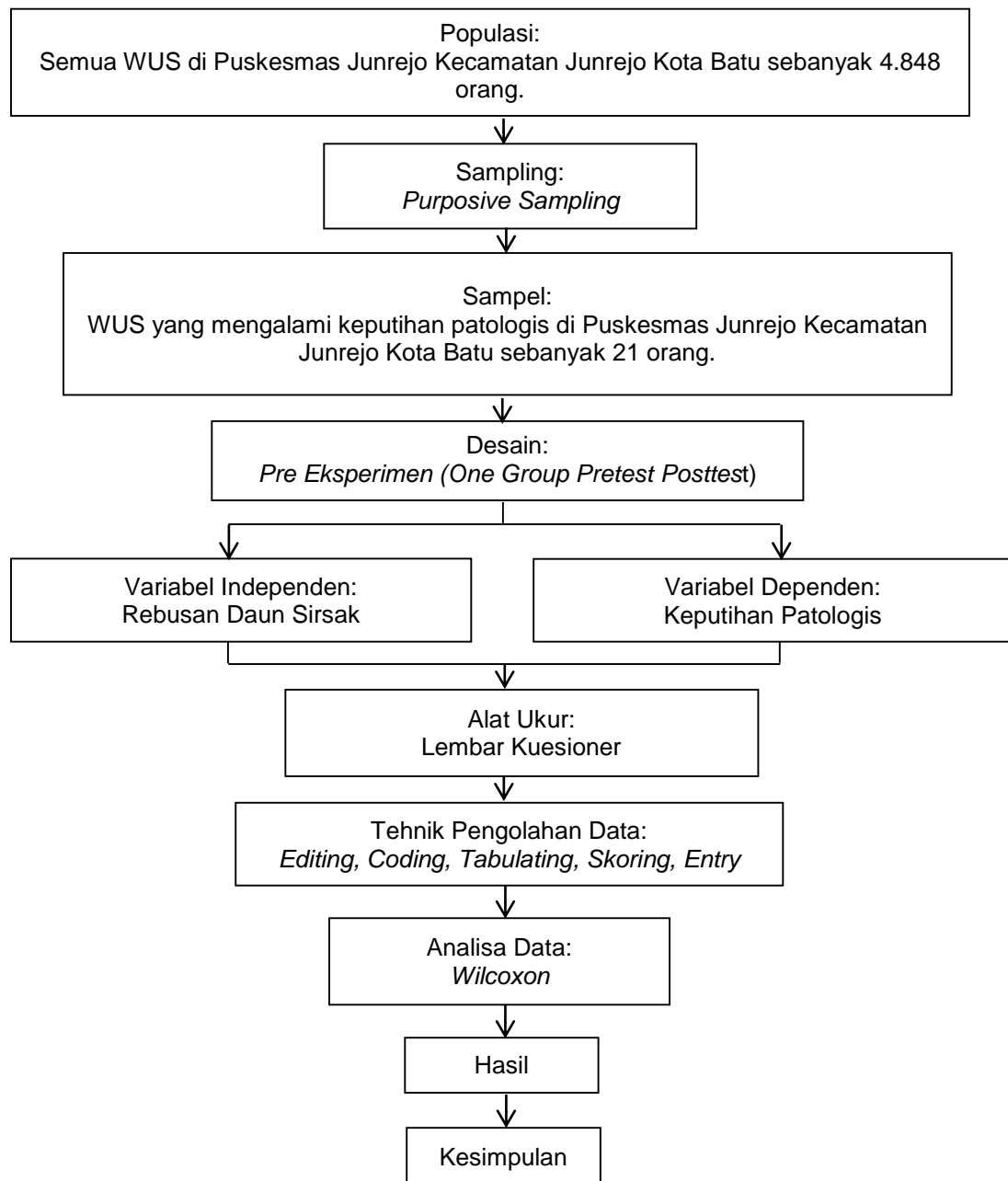
METODE PENELITIAN

3.1 Desain Penelitian

Desain Penelitian ini menggunakan *Pre-Eksperimen*. Penelitian *Pre-eksperimen* ini menggunakan rancangan *One Group Pretest Posttest*, rancangan *One Group Pretest Posttest* tidak ada kelompok perbandingan (kontrol). Pada penelitian ini bertujuan untuk menganalisis pengaruh pemberian rebusan daun sirsak terhadap keputihan patologis pada wanita usia subur di Puskesmas Junrejo Kecamatan Junrejo Kota Batu.

3.2 Kerangka Kerja

Kerangka kerja dalam penelitian ini sebagai berikut:



Gambar 3.1 Kerangka Kerja Pengaruh Pemberian Rebusan Daun Sirsak Terhadap Keputihan Patologis Pada Wanita Usia Subur di Puskesmas Junrejo Kecamatan Junrejo Kota Batu

3.3 Populasi, Sampel, dan Sampling

3.3.1 Populasi

Populasi dalam penelitian ini adalah semua wanita usia subur di Puskesmas Junrejo Kecamatan Junrejo Kota Batu yang dilaksanakan pada bulan Desember 2019-Februari 2020 sebanyak 4.848 orang.

3.3.2 Sampel

Sampel dalam penelitian ini adalah wanita usia subur yang mengalami keputihan patologis di Puskesmas Junrejo Kecamatan Junrejo Kota Batu yang dilaksanakan pada bulan Desember 2019-Februari 2020 sebanyak 21 orang.

a. Kriteria Inklusi

Kriteria inklusi pada penelitian ini adalah:

- 1) Wanita usia subur yang berada di wilayah kerja Puskesmas Junrejo.
- 2) Wanita usia subur yang bersedia menjadi responden.
- 3) Wanita usia subur yang mengalami keputihan patologis.

b. Kriteria Eksklusi

Kriteria eksklusi dalam penelitian ini adalah:

- 1) Wanita usia subur yang tidak bersedia menjadi responden.
- 2) Wanita usia subur yang tidak mengalami keputihan.
- 3) Wanita usia subur yang mengalami keputihan disertai gejala penyakit genital lain.
- 4) Wanita usia subur yang sedang menjalani pengobatan keputihan.

3.3.3 Sampling

Dalam penelitian ini menggunakan teknik *purposive sampling*.

3.4 Identifikasi Variabel

Variabel dari penelitian ini terdiri dari:

a. Variabel Independen

Variabel Independent dalam penelitian ini adalah rebusan daun sirsak.

b. Variabel Dependen

Variabel Dependent dalam penelitian ini adalah keputihan patologis.

3.5 Definisi Operasional

Tabel 3.1 Definisi Operasional Pengaruh Pemberian Rebusan Daun Sirsak Terhadap Keputihan Patologis Pada Wanita Usia Subur

No	Variabel	Definisi Operasional	Parameter	Kategori	Skala	Alat Ukur
1	Independen Rebusan daun sirsak	Rebusan daun sirsak adalah daun sirsak yang direbus bersamaan dengan air hingga mendidih.	Lembar SPO	Rebusan daun sirsak hangat diberikan 1x sehari selama 6 hari.	-	Observasi /hasil lembar SPO
2.	Dependen Keputihan patologis	Keputihan adalah cairan putih yang keluar dari vagina secara berlebihan yang dapat mengganggu aktifitas tetapi bukan darah.	Kuesioner	1 = Ringan 2 = Sedang 3 = Berat	Ordinal	Kuesioner

3.6 Teknik Pengumpulan Data dan Analisa Data

3.6.1 Teknik Pengumpulan Data

Dalam penelitian ini yang dilakukan adalah peneliti mengajukan ijin penelitian untuk mendapatkan surat pengantar dari institusi kemudian menyerahkan surat pengantar ke Kesbangpol Kota Batu, setelah

mendapatkan surat balasan surat tersebut diserahkan ke Dinas Kesehatan Kota Batu, kemudian setelah mendapatkan surat balasan surat tersebut diserahkan kepada Kepala Puskesmas Junrejo. Kemudian peneliti menjelaskan tentang maksud dan tujuan penelitian. Setelah itu peneliti melakukan pengkajian dengan mengumpulkan data wanita usia subur yang mengalami keputihan patologis berdasarkan kriteria inklusi yang akan dijadikan sebagai subyek penelitian.

Jika subyek peneliti bersedia menjadi subyek penelitian, peneliti harus meminta persetujuan dengan menggunakan *informed consent* atau lembar persetujuan bersedia menjadi responden. Pengumpulan data dilakukan dengan menggunakan lembar kuesioner, kemudian peneliti mencatat dengan pedoman pertanyaan terstruktur.

Setelah itu peneliti melaksanakan pemberian rebusan daun sirsak kepada wanita usia subur yang mengalami keputihan sebanyak 1x sehari dan diberikan selama 6 hari. Setelah itu peneliti melakukan observasi untuk melihat hasil. Hasil berupa adanya perubahan pada keputihan dengan kriteria keputihan ringan, sedang, berat. Setelah itu mendeskripsikan data untuk mendapatkan hasil kesimpulan dari penelitian yang telah dilakukan.

3.6.2 Instrumen Pengumpulan Data

Instrumen pengumpulan data dalam penelitian ini menggunakan lembar kuesioner.

3.6.3 Tehnik Pengolahan Data

Pengolahan data pada penelitian ini menggunakan pendekatan kuantitatif dengan tujuan untuk menarik kesimpulan melalui langkah-langkah sebagai berikut:

a. *Editing*

Dalam penelitian ini editing digunakan oleh peneliti setelah pengumpulan data dengan cara:

- 1) Mengecek kelengkapan identitas.
- 2) Mengecek kelengkapan data yang dikumpulkan beserta isinya.

b. *Coding*

Dalam penelitian ini coding yang diberikan pada item-item tertentu, yaitu:

1) Coding untuk Responden

- a) R1 diberikan kode: 1
- b) R2 diberikan kode: 2
- c) R3 diberikan kode: 3
- d) Seterusnya...

2) *Coding* untuk Umur

- a) Usia < 20 diberikan kode: 1
- b) Usia 21-35 diberikan kode: 2
- c) Usia > 36 diberikan kode: 3

3) *Coding* untuk Pendidikan

- a) SD diberikan kode: P1
- b) SMP diberikan kode: P2
- c) SMA diberikan kode: P3
- d) Perguruan Tinggi diberikan kode: P4

4) *Coding* untuk Pekerjaan

- a) Ibu Rumah Tangga diberikan kode: 1
- b) Swasta diberikan kode: 2
- c) Wiraswasta diberikan kode: 3

5) *Coding* untuk Keputihan

- a) Ringan diberikan kode: 1
- b) Sedang diberikan kode: 2
- c) Berat diberikan kode: 3

c. *Tabulating*

Data dikelompokkan menurut kategori yang telah ditentukan oleh peneliti untuk selanjutnya ditabulasi untuk keperluan statistik dengan menggunakan system komputerisasi *SPSS for windows 22*.

d. *Entry*

Dalam penelitian ini data entry dilakukan dengan cara memasukkan data kedalam master sheet.

e. *Skoring*

Pemberian skor ini pada data khusus yaitu:

- 1) Ringan
- 2) Sedang
- 3) Berat

3.6.4 Teknik Analisa Data

Analisis data suatu penelitian, biasanya melalui prosedur bertahap antara lain:

a. Analisis Univariate (Analisis Deskriptif)

Data yang terkumpul dianalisa dengan menggunakan analisa *univariate* sebagai berikut:

100%	Seluruhnya
76-99%	Hampir seluruhnya
51-75%	Sebagian besar
50%	Setengahnya
26-49%	Hampir setengahnya
1-25%	Sebagian kecil

0%	Tidak satupun (Arikunto, 2010)
----	-----------------------------------

b. Analisis Bivariat

Uji statistika yang digunakan dalam penelitian ini adalah uji *Wilcoxon Signed Rank Test*.

Rumus *wilcoxon signed rank test* adalah sebagai berikut:

$$Z = \frac{T - \left[\frac{1}{4N(N+1)} \right]}{\sqrt{\frac{1}{24N(N+1)(2N+1)}}$$

Keterangan:

N = banyak data yang berubah setelah diberi perlakuan berbeda

T = jumlah renking dari nilai selisih yng negative (apabila banyaknya selisih yang positif lebih banyak dari banyaknya selisih negatif).

3.7 Rencana Penelitian

Penelitian ini dilakukan pada bulan Desember 2019-Februari 2020 di Puskesmas Junrejo Kecamatan Junrejo Kota Batu.

3.8 Etika Penelitian

3.8.1 *Informed Consent* (Lembar Persetujuan)

Dalam penelitian ini lembar persetujuan diserahkan kepada responden dengan maksud dan tujuan peneliti. Bila responden bersedia harus menandatangani lembar persetujuan tersebut, jika tidak bersedia maka peneliti harus tetap menghormati hak subyek penelitian.

3.8.2 *Anonymity* (Tanpa Nama)

Dalam penelitian ini, nama subyek penelitian yang akan diteliti tidak dicantumkan dalam lembar observasi, namun cukup memberikan

inisial atau kode sebagai tanda keikutsertaan subyek sebagai responden dalam penelitian di Puskesmas Junrejo Kecamatan Junrejo Kota Batu.

3.8.3 *Confidentially* (Kerahasiaan)

Pada penelitian ini, kerahasiaan dari informasi yang telah diberikan kepada responden di Puskesmas Junrejo Kecamatan Junrejo Kota Batu dijamin kerahasiaanya oleh peneliti.